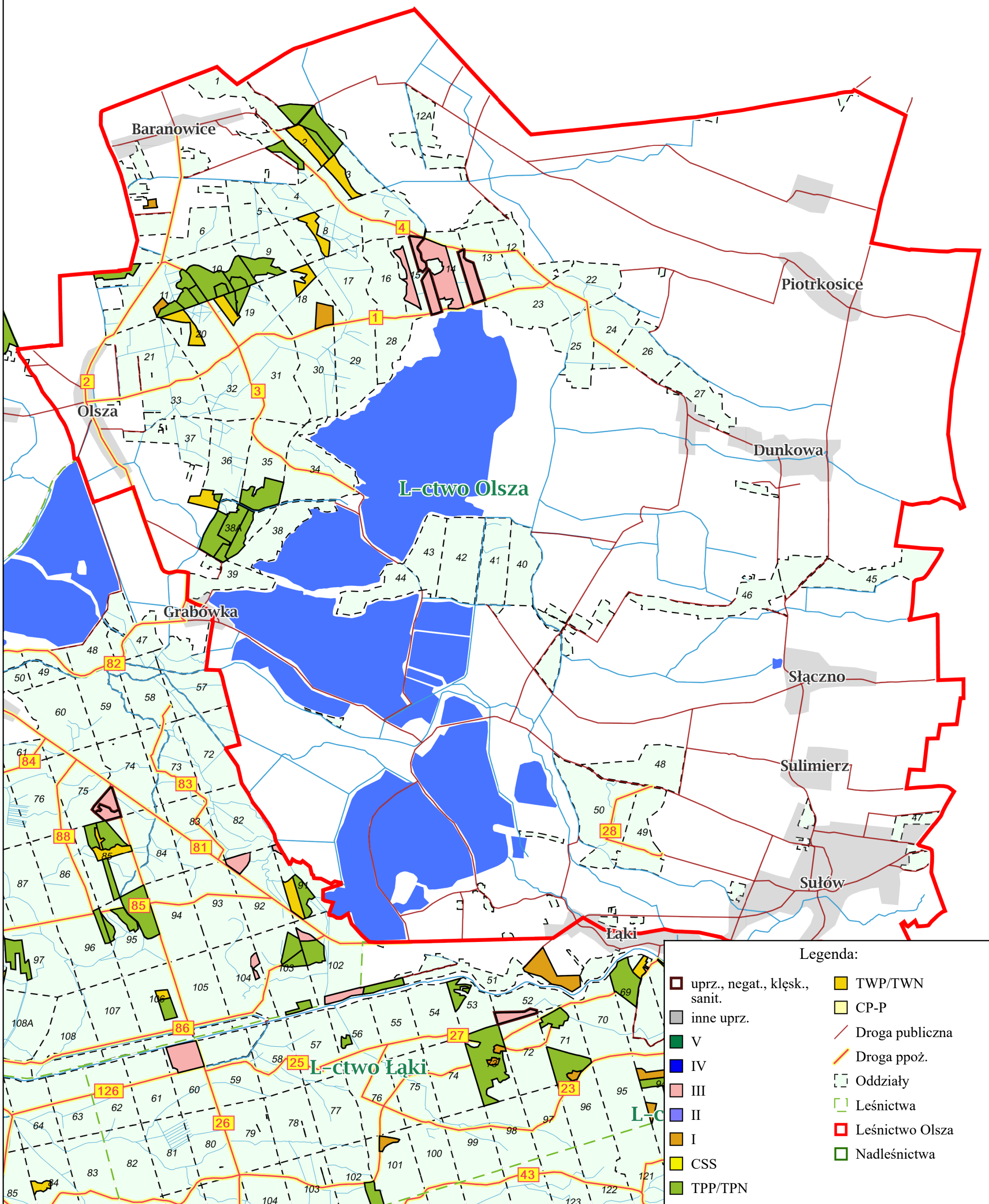




Załącznik nr 2.3.1. –
charakterystyka leśnictwa
w zakresie pozyskania
Nadleśnictwo Żmigród
Leśnictwo Olsza
Stan na 18-10-2024

Skala 1:33921
0 250500 m



Charakterystyka leśnictwa w zakresie pozyskania drewna

Leśnictwo Olsza

Udział (m3) drewna iglastego [%]	89	%
Udział (m3) drewna optymalnego do pozyskania w technologii maszynowej [%]	79	%
Udział (m3) rębni pierwszych w cięciach rębnych ogółem [%]	35	%
Udział (m3) drewna pozyskiwanego z pozycji ze współczynnikiem > 1 [%]	0,0	%
Udział (m3) drewna zerwanego ze współczynnikiem > 1 [%]	5,4	%
Udział (m3) drewna kłodowanego (WK) iglastego w drewnie W iglastym [%]	52	%
Udział (m3) S2 krótkiego (poniżej 1,5 mb) w S2 [%]	12	%